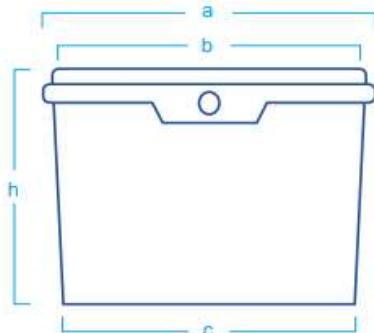


## DIMENSIONI E PESO

DESCRIZIONE	DATI
DIAMETRO SUPERIORE(INTERNO)	213,4 mm (b)
DIAMETRO SUPERIORE (CON BORDINO)	226,2 mm(a)
DIAMETRO SUPERIORE (CON MANICO)	226,9 mm
DIAMETRO INFERIORE (ESTERNO)	191,9 mm (c)
ALTEZZA CON COPERCHIO STANDRD	193 mm(h)
ALTEZZA CON COPERCHIO OPTIONAL	—
CAPACITA' NOMINALE	5.000 ml
CAPACITA' TOTALE	5.980 ml
CAPACITA' UTILE TOTALE	5.700 ml
PESO CONTENITORE	160 g
PESO MANICO (CIRCOLARE)	—
TOLLERANZA SUL PESO	+/- 5%
TOLLERANZA DIMENSIONI	+/- 1mm

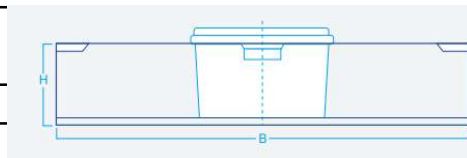


## FOTO PRODOTTO



## GRAFICA

DESCRIZIONE	OFFSET	IML
LARGHEZZA (B) :	—	568 mm
LUNGHEZZA (H):	—	130 mm



## COPERCHI

DESCRIZIONE	DATI
NOME PRODOTTO	P-05Bis/3
OPTIONAL	—
PESO	37 g
IML	SI
OFFSET	NO



## MATERIE PRIME, TRASPORTO E MAGAZZINAGGIO

### • I secchi e coperchi sono prodotti in polipropilene (PP)

• **Magazzinaggio:** in caso di accatastamento di pallet di contenitori pieni posizionare il peso in modo uniforme, utilizzando ad esempio appositi separatori.

• **Riempimento e chiusura:** massima temperuta del contenuto durante il riempimento 85° ,durante l'impilamento la temperatura del contenuto deve essere inferiore a 45 C° Non mettere più di 2 contenitori caldi nella pila. Quando la temperatura scende a 20-25° i contenitori sono caratterizzati da rigidità ottimale e parametri meccanici che consentono l'impilamento per il massimo carico statico come segue:

### • Carico sul contenitore inferiore

Statico (T<23c°). <50kg

Trasparenti < 40kg

• **Trasporto dei contenitori pieni:** i contenitori possono essere impilati al 66% del carico statico massimo.

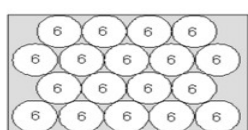
: di contenitori prodotti con densità 1,6g/cm3 secondo prassi tenendo conto dei valori sopra citati

• **Tutti i materiali e colorant**i utilizzati per produrre contenitori o coperchi sono progettati per il settore alimentare e approvati per il contatto alimentare.

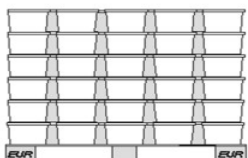
• **La garanzia** è valida 12 mesi dalla data di consegna. Durante questo periodo, il pacchetto dovrebbe essere utilizzato. Tutti i pacchi di un singolo pallet devono essere utilizzati immediatamente dopo il disimballaggi

• **Il produttore:** non è responsabile per la deformazione del contenitore a causa dell'impilamento di singoli pallet o dell'inserimento di un carico aggiuntivo

### PALLETIZZAZIONE CONTENITORI PIENI



vista  
dal  
alto



vista  
fron-  
tale

### PALETTIZZAZIONE ALLA CONSEGNA

900 PEZZI/PALLETS

imballaggio: buste o sacchi

### COLORI BASE

